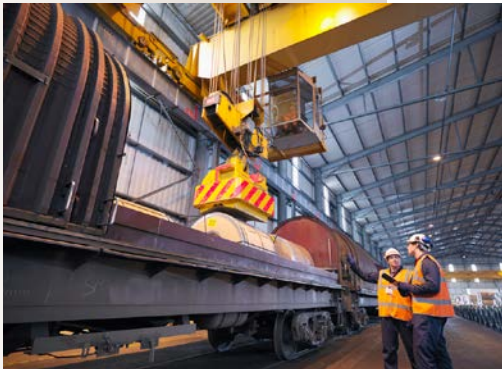
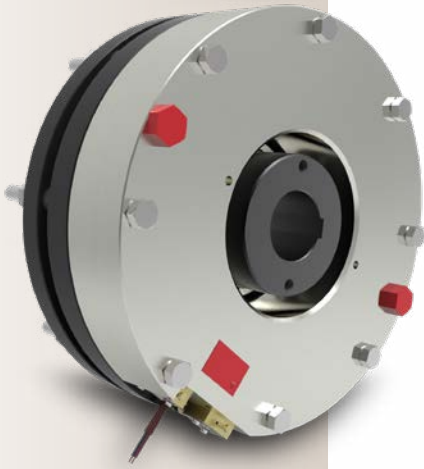


I N T R O D U C I N G

ERD/ERDD GEN2 制动器

弹簧制动/通电释放
室内/户外 重载应用

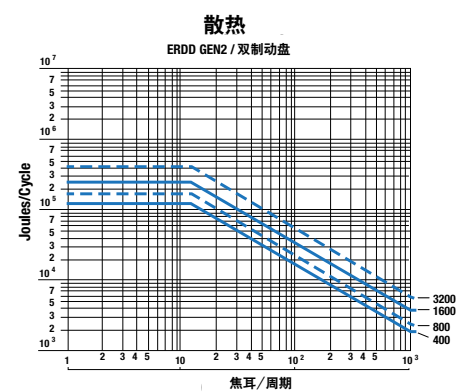
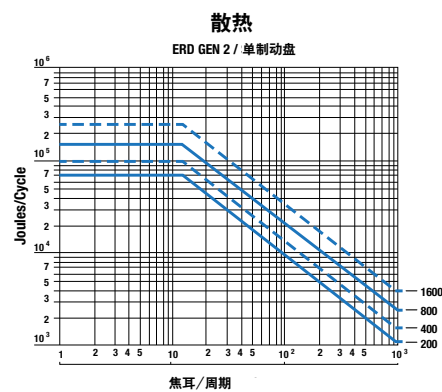


特点:

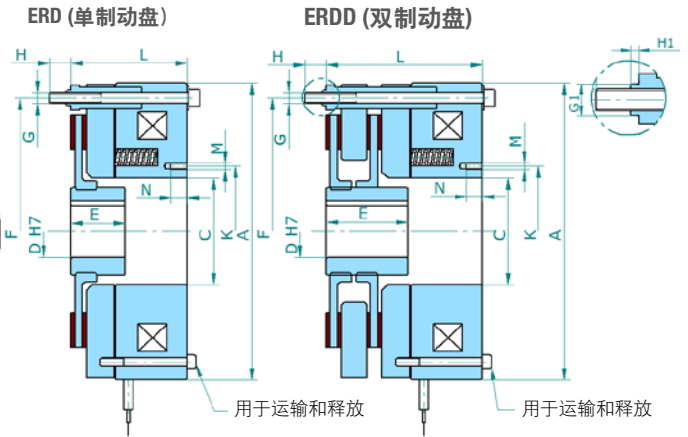
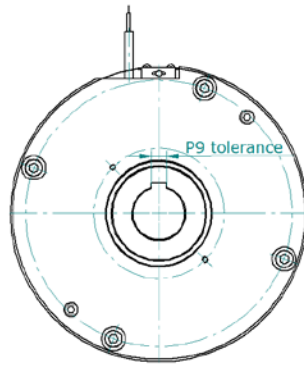
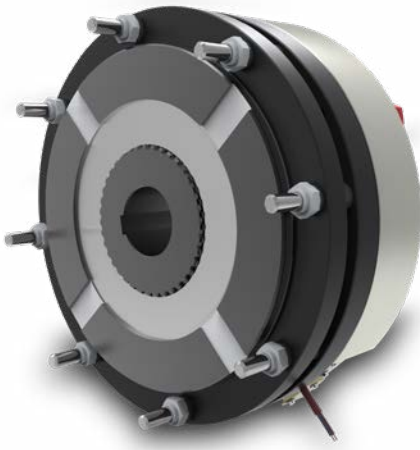
- 高转速
- 快速响应时间
- 弹簧力制动
- 通电释放
- 单制动盘 (ERD)
或双制动盘 (ERDD)
- 水平或垂直安装 (ERD)
- 首选水平安装 (ERDD)
- 干式应用
- 工作周期: 100%
- 可以进行磨损补偿
- 环境温度: -40°C 至 $+50^{\circ}\text{C}$

可选项:

- 释放检测
- 磨损检测
- 手动释放
- 法兰安装
- 单电压或双电压线圈
- 户外或港口应用环境下防腐蚀保护
- 直流电源



ERD / ERDD GEN2 弹簧制动/通电释放制动器



尺寸	单制动盘		水平或垂直安装		双制动盘		首选水平安装	
	200	400	800	1600	400	800	1600	3200
额定扭矩(Nm)	200	400	800	1600	400	800	1600	3200
最大速度 (rpm)	4700	4700	4700	3800	4700	4700	4700	3800

单电压									
电压 (VDC)	103.5	103.5	103.5	103.5	103.5	103.5	103.5	103.5	103.5
功率 (瓦)	76	155	207	327	76	155	207	327	

双电压									
电压 (VDC)	207/103.5	207/103.5	207/103.5	207/103.5	207/103.5	207/103.5	207/103.5	207/103.5	207/103.5
电压 (VDC)	360/180	360/180	360/180	360/180	360/180	360/180	360/180	360/180	360/180
功率 (瓦)	187/47	482/120	625/156	607/151	187/47	482/120	625/156	607/151	

A (mm)	215	273	332	395	215	273	332	395
C (mm)	77	98	145	190	77	98	145	190
D 预钻孔 (mm)	20	29	34	50	20	29	34	50
D最大 (mm)	45	65	80	110	45	65	80	110
E (mm)	35	60	70	100	35	60	100	100
F (mm)	196	245	305	369	196	245	305	369
G (mm)	6 x M8	6 x M10	8 x M12	8 x M12	6 x M8	6 x M10	8 x M12	8 x M12
G1 (mm)	9.5	14.5	16	16	9.5	14.5	16	16
H min	18	22	26	25	21	25	31	28
H1 min	3	4	4	4	3	4	4	4
K (mm)	93	120	165	210	93	120	165	210
L (mm)	91	107	103	134	118	144	138	171
M (mm)	2 x M6	2 x M6	2 x M8	2 x M8	2 x M6	2 x M6	2 x M8	2 x M8
N (mm)	12	12	12	15	12	12	12	15
惯量(Kg•m2)	0.003	0.009	0.024	0.086	0.005	0.015	0.043	0.126
重量 (Kg)	12	31	45	115	15.3	47	69	130

标准键槽根据 DIN6885-1 标准 / 公差 P9
服务手册: SM446



微信公众号

www.altraptchina.com

奥创动力传动(深圳)有限公司
地址: 深圳市宝安区沙井壆岗大堡工业区环镇路18号

奥创动力传动(深圳)有限公司上海分公司
地址: 上海市闵行区申滨路88号丽宝广场5号楼301室

奥创动力传动香港有限公司
地址: 香港葵涌货柜码头路71-75号钟意恒胜中心304B

邮箱: aims.sales@altramotion-shenzhen.com

咨询热线: 400 886 0365

P-7309-WE-CN-A4 1/23